



Noticias Septiembre/Octubre 2006

06.10.2006 06.10.2006.19

<< back

Trucos y Consejos TecLocal 3.0: Reciba los Mensajes de Respuesta de sus Proveedores Automáticamente

En esta edición de Trucos y Consejos le mostraremos cómo configurar su TecLocal para recibir los mensajes de proveedor – confirmación de pedido, albarán y factura – de forma automática. Dispondrá siempre de información actualizada a la vez que se ahorrará el tiempo y la molestia de tener que recuperar sus mensajes de respuesta.

A continuación le mostraremos el procedimiento y los pasos más importantes. Encontrará una explicación detallada en el documento TEC-MessageCall, que se encuentra en la carpeta de instalación de su TecLocal y está igualmente disponible en forma de descarga en la página web de TecCom en:
http://www.teccom.de/internet/siteshome/es_produkte/download_es.php.

Procedimiento:

En primer lugar es necesario instalar un archivo batch o archivo por bloques para definir el proceso en su TecLocal. Esto configura el TecLocal de forma que el proceso comience en segundo plano, se desarrolle sin ser visto, adquiera los documentos y se cierre. En un segundo paso, puede instalar el Windows Task Scheduler u organizador de tareas, de manera que el proceso se desarrolle en intervalos definidos. Este organizador es un componente de Windows98, Windows 2000 y Windows XP. Para realizar los cambios requerirá derechos de administrador.

ArchivoBatch:

Abra con el editor de texto el archivo getdocs.bat que encontrará en la carpeta de su TecLocal. La línea de comando dentro del archivo Batch le señala que los mensajes de respuesta deben ser descargados desde el TecClient por un usuario y contraseña introducidos. Asimismo añade la ruta a la instalación de su TecLocal. En nuestro ejemplo es

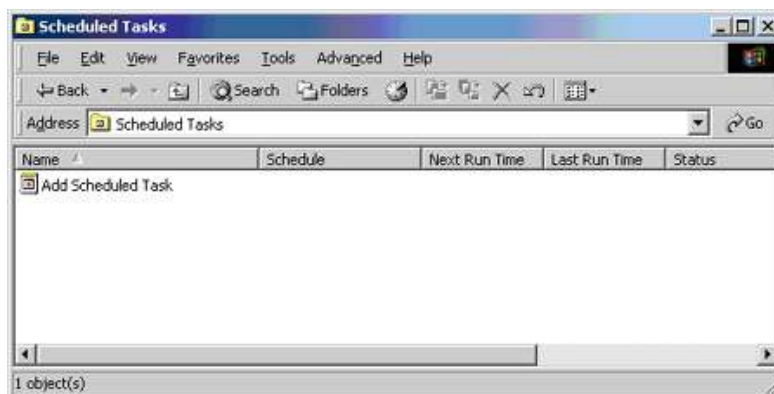
```
C:\TecCom\Client\tec-client.exe /agent /usr:Paul /pwd:Garage /getdocs
```

Guarde el archivo bajo un nuevo nombre como paul_reverse_messages.bat. Se recomienda limitar los derechos de usuario en el TecLocal, por ejemplo no permitiendo consultas o pedidos. Puede administrar un nuevo usuario en su TecLocal bajo "Administración – Mi TecCom – Usuarios."

Tras ser recuperados, los mensajes de respuesta estarán disponibles para cualquier usuario en una misma instalación. Pueden ser usados desde una instalación individual o multipuesto.

Tareas Programadas:

En un segundo paso deberá configurar el Organizador de Tareas Windows. Abra el Panel de Control. Bajo "Tareas Programadas" agregará una nueva tarea.

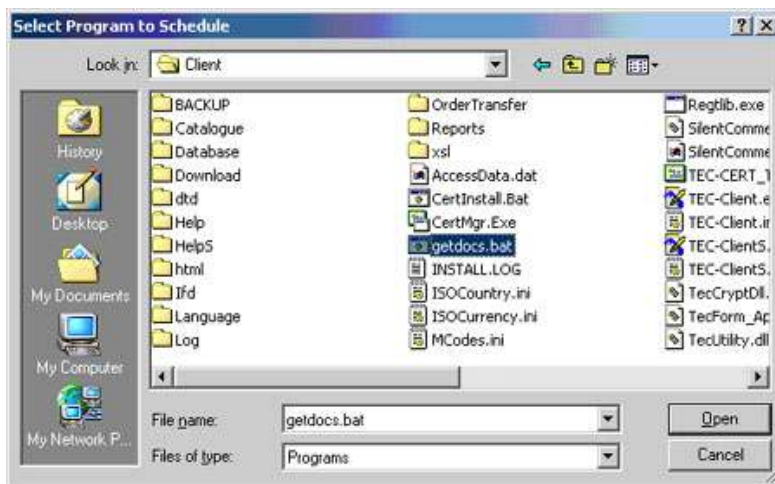


Un asistente le señalará los pasos. El primer paso es señalar el



- ▶ Inicio
- ▶ Empresa
- ▶ Productos&Servicio
- ▶ Noticias&Prensa
- ▶ Newsletter
- ▶ Archivo News
- ▶ Noticia de Prensa
- ▶ Usuario TecCom
- ▶ CAP-Standard

archivoBatch que ha preparado como programa a organizar.



En pasos siguientes determinará el intervalo de tiempo y podrá introducir un usuario para la tarea. Active "Abrir propiedades avanzadas de esta tarea cuando haga clic en Finalizar," al final del asistente. Esto le llevará a la parametrización detallada del ciclo de ejecución de la tarea.



Asegúrese de activar el Registro de Mensajes o « Message Log » en su TecLocal (Administración – Parametrización – Activar el « Message Log ») de manera que los errores queden registrados. Estos registros se encuentran en el directorio TecLocal bajo el subdirectorio "Log." Deberá revisarlos periódicamente.

Para más consultas al respecto está a su disposición nuestro soporte técnico en soporte@teccom-eu.net o +34 902 195 857.