



## News Septiembre 2005

16.09.2005 16.09.2005.15

<< back

### Trucos & consejos – TecLocal 3.0: ¡Encontrar socios, administrarlos y exportarlos!

Usted desea añadir nuevas relaciones de negocios, ver un sumario de todos los proveedores disponibles o exportar una lista de socios que ya ha establecido – ¡pero no sabe cómo hacerlo! Esta edición de Trucos y Consejos le llevará a través de una descripción detallada de las áreas **"Miembros"** y **"Socios"** para mostrarle todas las posibilidades de las que dispone.

#### Area "Administration" – "Members"

Usted puede visualizar todos los proveedores o clientes registrados en el directorio central de TecCom y seleccionar los datos relevantes. La lista puede contener hasta 500 entradas. Si desea limitar los resultados, introduzca criterios adicionales para reducir el tamaño de la lista.

Introduzca el criterio de búsqueda deseado en la ficha de registro **"Consultar"**. Si introduce una letra o número la respuesta serán todos los proveedores o clientes con esta como primera referencia de su nombre. Para buscar una serie en particular tiene que añadir un marcador de posición antes. Si está buscando todos los nombres que contengan la palabra "Sur", introduzca "%Sur".

- ▶ Inicio
- ▶ Empresa
- ▶ Productos&Servicio
- ▶ **Noticias&Prensa**
- Newsletter
- Archivo News
- Noticia de Prensa
- ▶ Usuario TecCom
- ▶ CAP-Standard

Nombre	Localidad
Hella S.A. Spain	Tres Cantos - Madrid
Honeywell Altermarket Europe S.A.	Graindiers

Datos de miembro    Dirección    Comunicación    Consulta

Nombre:     Rol:  Comprador  Proveedor

Localidad:

Código postal    de:     hasta:     máx. resultados:

País:     transmitidos:

encontrados:

Consulta procesada

Cuando cliqueé en **"Consultar"** los resultados de la búsqueda serán mostrados. Este es un medio excelente para tener una visión general de los proveedores o clientes de TecCom. Puede reconocer a un proveedor por la flecha en la tercera columna. Si el nombre de un proveedor comienza por zz o ZZ, es un caso test no abierto para negocio activo.

Si quiere hacer pedidos a un proveedor adicional de TecCom, tan solo tiene que enviar un mail a [teccom@teccom.de](mailto:teccom@teccom.de) con su dirección completa incluyendo teléfono e e-mail, nombre del proveedor, su número de cliente dado por el proveedor y los mensajes de respuesta deseados (confirmación de pedido, aviso de envío y factura). TecCom se hará cargo de todo lo demás por usted.

Los socios marcados con un gancho pueden ser copiados en su directorio de socios, encontrados localmente en su network, cliqueando

en **"Copiar"**. Con **"Eliminar"** usted puede quitar los socios cuyos nombres hayan sido marcados en la lista. La función **"Filtro"** reduce los resultados mostrados de acuerdo al criterio escogido, pero no afecta los resultados de la función **"Buscar"**. Puede reconocer un filtro activo por el símbolo azul bajo la entrada **"Atrás"**. Para desactivar el filtro primero cliqué en **"Filtro"** y después en **"Todos"**.

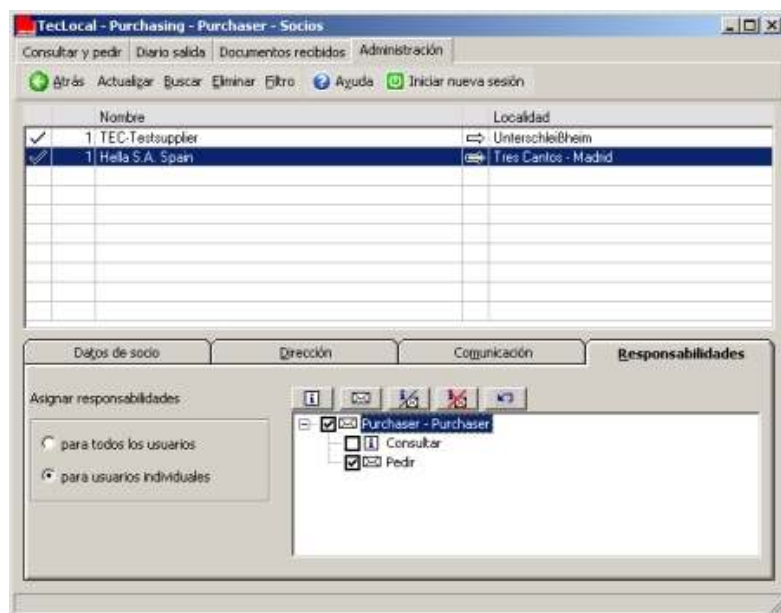
### Area "Administración" - "Mi TecCom" - "Socios"

Todos los proveedores o clientes que han sido copiados de la búsqueda de miembros son reflejados aquí. Para mandar o recibir consultas o pedidos debe introducir el **"Código proveedor y cliente"** correcto para cada socio. Cuando cambie asegúrese de que el socio que está modificando está marcado en azul. De lo contrario tal vez cambie datos del socio equivocado. Los cambios que usted haga serán transferidos automáticamente. Tiene la posibilidad de introducir una dirección de entrada que será seleccionada automáticamente por su proveedor. Una entrada como **"Mi TecCom" - "Destinatarios"** es el prerequisite. Además puede asignar un **"Rango"**. Este rango determina en que orden los proveedores activos le serán presentados en el área **"Consultar y Pedir"**. Para cargar el archivo de una propuesta de pedido de su sistema de gestión hay una excepción. Si el número de identificación del proveedor es correcto, entonces el proveedor correcto será seleccionado en **"Consultar y Pedir"**.

**"Actualizar"** compara los datos disponibles localmente con los datos en el servidor TecCom y los modifica si fuese necesario. De esa forma sus datos están actualizados. Con **"Buscar"** usted tiene la posibilidad de buscar el código de un proveedor o cliente en particular.

Para borrar a un socio márquelo con un gancho y cliqué en **"Borrar"**.  
La función **"Filtro"** limita la muestra de socios de acuerdo al criterio deseado.

En la pestaña **"Responsabilidades"** puede asignar derechos a cada socio (los cuales deben estar marcados en azul). Usted puede seleccionar o bien todo para todos los usuarios o limitar los derechos para **"Consultar"** o **"Pedir"**.



Puede encontrar información detallada y actualizada sobre sus socios, incluyendo la persona de contacto TecCom, en las pestañas **"Dirección"** y **"Comunicación"**.

### Exportar los datos de su socio

Para generar un lista que muestre todos los socios disponibles, vaya al área de **"Socio"** y presione la combinación de teclas STRG y F2.

En su directorio TecCom y archivo XML se mostrarán todos los socios incluyendo los datos de la pestaña **"Datos de Socio"**. Además su propio número de identificación aparece en una pequeña ventana en el TecLocal. El archivo XML puede ser importado y procesado por medio de una base de datos o hoja de cálculo como MS Excel.

Si tiene preguntas contacte con nuestro Servicio de Atención en [soporte@teccom-eu.net](mailto:soporte@teccom-eu.net), teléfono +34 902 195 857.