



■ Noticias Junio 2006

29.06.200629.06.2006.17

<< back

Trucos y Consejos – ¡Conecte catálogos a su TecLocal!

1. Problema – Transportar las piezas del catálogo electrónico al TecLocal!

Como usuario de catálogos electrónicos de piezas conocerá perfectamente dicha dificultad; ha encontrado las piezas deseadas en el catálogo, y ahora debe introducirlas manualmente una a una en su TecLocal. Mediante la conexión del catálogo electrónico a su TecLocal se deshará de esta carga, puesto que el material se importa fácilmente. Además es posible conectar más de un catálogo al programa.

2. Ventajas – Qué supone la conexión del catálogo al TecLocal?

La conexión de uno o más catálogos al TecLocal supone mucho menos trabajo puesto que la introducción de los datos queda automatizada. Los errores también se ven reducidos, puesto que la referencia y descripción viene copiada automáticamente. De este modo puede trabajar de un modo óptimo y ofrecer a sus clientes un servicio más eficiente y rápido.

3. Conexión y Manejo de Catálogos

A continuación le explicaremos mediante un claro ejemplo cómo se lleva a cabo la conexión y manejo de un **catálogo estándar**. La mayoría de catálogos electrónicos permiten desarrollar una conexión similar.

Casos especiales – Aplicación de TecDoc: En caso de que el catálogo TecDoc ya esté en su ordenador antes de instalar el TecLocal, los datos (demanda, archivo de transferencia, y archivo IFD) quedarán introducidos correctamente de manera automática. Para ello deberá describirlo en „Nuevo“, correspondiente al **apartado 2** de la explicación, únicamente con el nombre „TecDoc“ y confirmar con el „OK“. Al reiniciar su ordenador quedará ya configurado.

1. Entre en su TecLocal y vaya a „Administración“ – „Interfaces“ „Catálogos“.

2. Establezca un nuevo catálogo, mediante el botón „Nuevo“. Pinchando sobre este botón se abrirá un apartado inferior en el que deberá introducir el nombre del catálogo.

3. Tras la confirmación mediante el Ok, aparecerán tres campos más a rellenar; El campo „demanda“ para abrir el catálogo. „Archivo de transferencia“, que describe la carpeta donde guardar el contenido de su cesta de compra del catálogo. Y el „archivo IFD“ es la orden de conversión de los datos de la cesta de compra al TecLocal.

○ **„Demanda“:**

Se necesita un enlace al catálogo. el nombre y el lugar para guardarlo sencillamente en el mismo icono del catálogo. Pinche sobre él con el botón derecho de su ratón y dentro del menú que le aparecerá, en „propiedades“ encontrará la ventana „Destino“. Éstos son el nombre y el lugar de almacenamiento para la aplicación. Cópielos y péguelos en el campo del TecLocal „Demanda“.

○ **„Archivo de transferencia“:**

Requerirá un enlace a la cesta de compra del catálogo. El carro suele estar en una carpeta de su directorio y es un archivo de texto TXT. Muchos catálogos ofrecen también en las „Propiedades“ la posibilidad de ver o cambiar el nombre y lugar del archivo. Deberá haber metido algo en la cesta de compra para que el archivo sea creado. Una

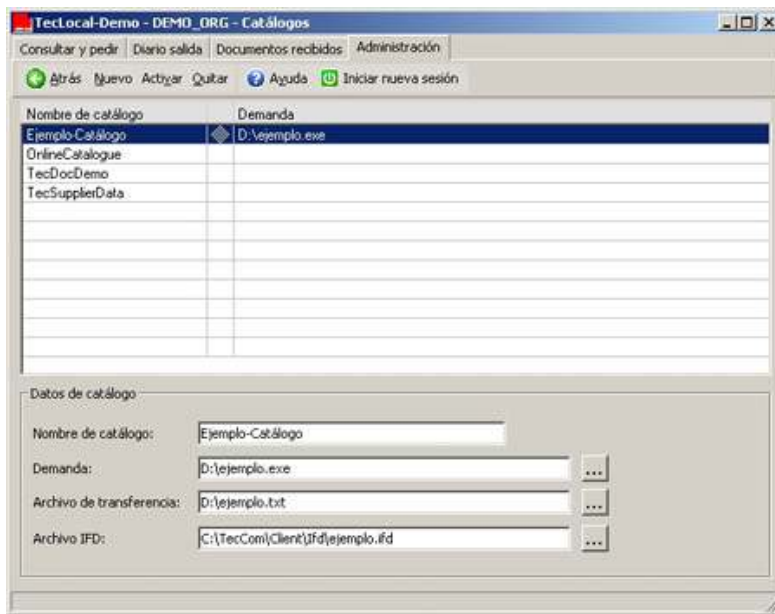


-
- ▶ Inicio
- ▶ Empresa
- ▶
- ▶ Productos&Servicio
- ▶ **Noticias&Prensa**
- ▶ Newsletter
- ▶ Archivo News
- ▶ Noticia de Prensa
- ▶ Usuario TecCom
- ▶ CAP-Standard

vez conozca el nombre y lugar de dicho archivo, vuelva al TecLocal, pinche sobre el botón con los tres puntitos correspondiente a „**Archivo de transferencia**“. Busque el archivo correspondiente y selecciónelo y confirme con „**Abrir**“.

○ „**Archivo IFD**“:

Para TecDoc y otros muchos catálogos existen archivos IFD ya configurados, que únicamente deben ser copiados en el directorio correcto. En „www.teccom.es - **Productos & Servicios - Descargas**“ podrá encontrar las versiones actuales de estos archivos. Descárguelos en la carpeta „**TecCom – Client – IFD**“. E introduzca en el campo „**IFD-Datei**“ la ubicación correspondiente.

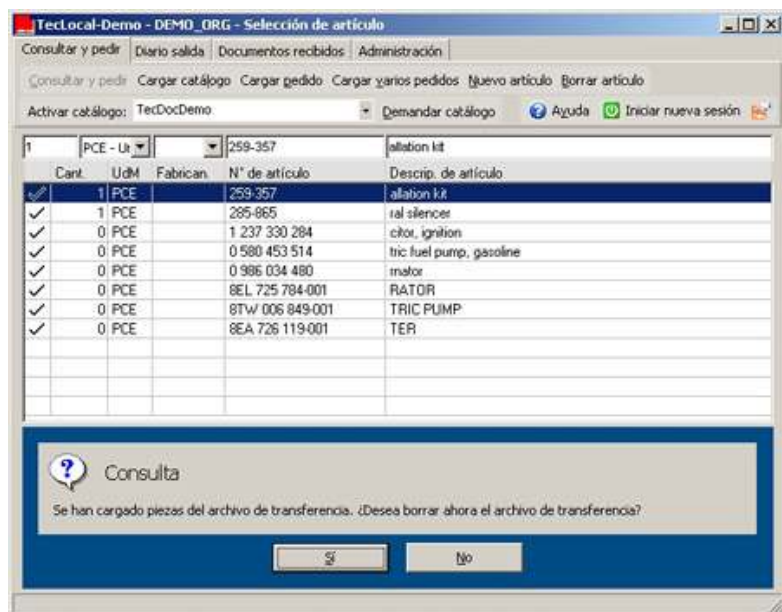


4. Configuración de un catálogo existente:

Seleccione dicho catálogo mediante un doble click. Un gancho gris aparecerá tras el nombre y mostrará la selección como catálogo ya elegido, es decir que será activo únicamente en la ventana de „**consultar y pedir**“. Pinchando en „**demandar catálogo**“ podrá abrir el catálogo directamente desde el TecLocal.

5. Utilice una interfaz de catálogo:

- Busque el producto deseado en el catálogo e introdúzcalo en el carro de compra.
- Vaya a la ventana del TecLocal „**Consultar y Pedir**“.
- Confirme con el botón „**Cargar catálogo**“ para ver en el TecLocal el contenido de la cesta de compra. Al cargar el catálogo, el programa le preguntará si desea borrar el archivo de transferencia. En caso de que lo borre, el carro de compra se vaciará. En caso contrario, se mantendrán los productos y cada vez que cargue el catálogo aparecerán de nuevo.



- Los productos de la cesta de compra son marcados por defecto con el gancho. Para realizar una consulta con determinados proveedores, deberá eliminar dicho gancho. A continuación podrá mandar las consultas y pedidos que desee. Repita estos pasos con el resto de proveedores.

6. Por favor, no olvide que en el TecLocal unipuesto únicamente se puede configurar una cesta de compra por cada catálogo conectado.

4. Interfaces disponibles

Podrá encontrar estos archivos de IFD en „www.teccom.es - **Produktos & Servicios - Descargas**“.

Nom	Date de publication
Atris Catalogue	11-2002
Bosal Catalogue - TecLocal 2.3	07-2004
Bosal Catalogue - TecLocal 3.0	09-2004
Carat Catalogue	11-1998
Centro Catalogue	02-2001
Elekat Catalogue	02-2002
ESI Catalogue	12-2004
TecDoc Catalogue	06-2004
TecDoc Installation Guide	01-2003
TiRep Catalogue	01-2002

Para consultas está a su disposición nuestro soporte técnico; soporte@teccom-eu.net o 902 195 857