



■ News Oktober/November 2006

09.11.2006 09.11.2006 19

[<< zurück](#)

Tipps & Tricks TecLocal 3.0 – Hilfedateien aktualisieren und neue Sprachversionen anlegen

Die TecLocal-Software bietet Ihnen eine kontext-sensitive Hilfe zu vielen Bereichen. Sie wollen diese Hilfedatei aktualisieren oder eine der neuen Sprachen – Dänisch, Finnisch, Norwegisch, Polnisch, Russisch, Schwedisch, Tschechisch oder Ungarisch – einfügen ohne die gesamte Software neu zu installieren? Dieser Tipps & Tricks-Artikel zeigt Ihnen Schritt für Schritt was Sie tun müssen – komplett ohne Neuinstallation.

Wichtige Hinweise vor Beginn der Aktualisierung:

- Der Stand der Hilfe entspricht der TecLocal-Version 3.0 (Service Pack 2.4.012) vom 17.07.2006. Die dort vorgenommenen Änderungen und Aktualisierungen können Sie [hier](#) nachlesen.
- Die aktualisierte Hilfe funktioniert auch mit allen vorhergehenden TecLocal 3.0-Installationen.
- Unter Umständen benötigen Sie Administratorenrechte, um die Änderungen vorzunehmen.
- Schließen Sie die TecLocal-Anwendung bevor Sie die Hilfedateien ändern oder hinzufügen.
- Ändern Sie auf keinen Fall den Namen der Hilfedatei, da sie ansonsten nicht mehr funktionieren wird.

Aktualisierung:

- Laden Sie die zu aktualisierende oder die neue Sprachversion von der TecCom-Homepage auf den PC herunter, auf dem sich Ihre TecLocal-Installation befindet:

- a. **NEU: Dänisch**
- b. **Deutsch**
- c. **Englisch**
- d. **NEU: Finnisch**
- e. **Französisch**
- f. **Italienisch**
- g. **Niederländisch**
- h. **NEU: Norwegisch**
- i. **NEU: Polnisch**
- j. **Portugiesisch**
- k. **NEU: Russisch**
- l. **NEU: Schwedisch**
- m. **Spanisch**
- n. **NEU: Tschechisch**
- o. **NEU: Ungarisch**

Das Dateiformat ist CHM – eine kompilierte HTML-Hilfedatei.

-
- ▶ Home
- ▶ Unternehmen
- ▶ Produkte&Services
- ▶ News & Presse
- News
- Newsletter ABO
- Events
- Archiv
- Presse
- ▶ Anwender
- ▶ CAP-Standard

Produktinformationen

TecLocal - Hilfe zu Installation und Anwendung (Bitte auf der Festplatte speichern und von dort aus öffnen)
 TecGo Online-Web - Ihr Einstieg bei TecCom
 Kurzanleitung TecCon Web
 Produktpräsentation TecLocal 3.0
 Vergleich TecLocal 3.0 und 2.3

Anleitung WMS-Verknüpfung (PDF)
 WMS-Verknüpfung (PDF): Beispielstein

Software

Acrobat Reader (Freeware)
 File Zip (Freeware)
 Microsoft Internet Explorer

Downloads für Besteller

TecCom Software

Voll-Version Einzel- / Mehrplatz (inkl. Service-Client)	3.0 (inkl. Service Pack vom 30.08.2006)	Zip, 80 MB
Fragabehelfen TecLocal 3.0 (Service Pack 2.4.012)	30.08.2006	pdf, 400 kB

Einzelne Sprachversionen TecLocal 3.0-Hilfe (SP 2.4.012)		
Dänisch, Deutsch, Englisch, Finnisch, Französisch, Italienisch, Niederländisch, Norwegisch, Polnisch, Portugiesisch, Russisch, Schwedisch, Spanisch, Tschechisch, Ungarisch	09.11.2006	chm, ca. 2 MB
Anleitung zur Installation der Sprachversionen	09.11.2006	Link

● **Update einer vorhandenen Hilfsdatei:**

a. Im Ordner Ihrer TecLocal-Installation, als Standard ist dies der folgende Pfad: C:\TecCom\Client\Help, öffnen Sie den Ordner, der zu ersetzenden Sprachversion.

- i. **de = Deutsch**
- ii. **en = Englisch**
- iii. **es = Spanisch**
- iv. **fr = Französisch**
- v. **it = Italienisch**
- vi. **nl = Niederländisch**
- vii. **pt = Portugiesisch**

b. Ersetzen Sie die vorhandene Datei mit der Version, die Sie herunter geladen haben.

c. Die Hilfe ist somit aktualisiert und steht Ihnen ab sofort im TecLocal zur Verfügung.

Name	Größe	Typ	Geändert am
de		Dateiordner	17.10.2006 12:28
en		Dateiordner	17.10.2006 12:28
es		Dateiordner	17.10.2006 12:28
fr		Dateiordner	17.10.2006 12:28
it		Dateiordner	17.10.2006 12:28
nl		Dateiordner	17.10.2006 12:28
pt		Dateiordner	17.10.2006 12:28

● **Einfügen einer neuen Sprachversion:**

a. Öffnen Sie den Ordner Ihrer TecLocal-Installation. Als Standard ist dies der folgende Pfad: C:\TecCom\Client\Help

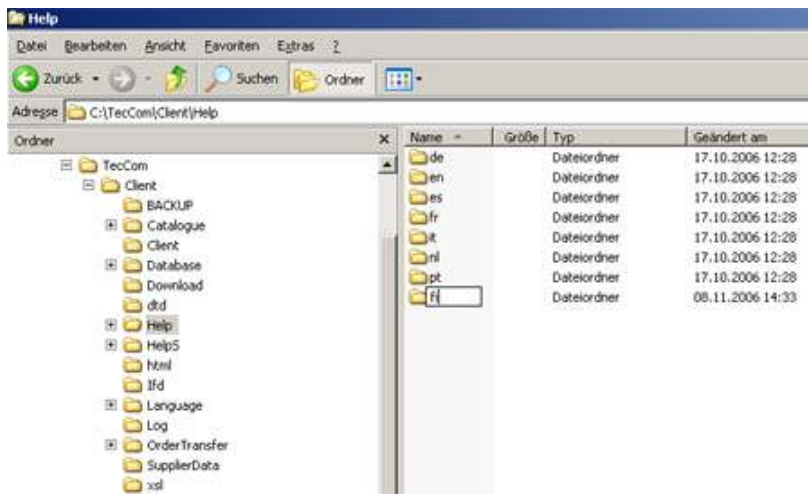
b. Legen Sie einen neuen Ordner entsprechend der Sprachversion an, die Sie hinzufügen möchten:

- i. **cs = Tschechisch**
- ii. **dk = Dänisch**
- iii. **fi = Finnisch**
- iv. **hu = Ungarisch**
- v. **no = Norwegisch**

- vi. pl = Polnisch**
- vii. ru = Russisch**
- viii. se = Schwedisch**

c. Kopieren Sie die zuvor gespeicherte Datei in diesen Ordner.

d. Die Hilfe ist somit aktualisiert und die neue Sprachversion steht Ihnen ab sofort im TecLocal zur Verfügung.



Bei Fragen steht Ihnen unser Help Desk unter support@teccom.de und 01802 – 83 22 66* gerne zur Verfügung.

*0,06 € pro Anruf aus dem deutschen Festnetz