



■ News 10-2005

27.10.2005 27.10.2005.15

[<< zurück](#)

Tipps & Tricks TecLocal 3.0 – Benutzer anlegen

Sie haben einen neuen Mitarbeiter den Sie im TecLocal anlegen möchten oder einer Ihrer Mitarbeiter hat ein verändertes Aufgabenprofil und benötigt andere Zugriffsrechte im TecLocal – aber Sie wissen nicht wie! In dieser Ausgabe von Tipps & Tricks erfahren Sie wie neue Benutzer angelegt werden, welche Zugangsrechte vergeben werden können und wie Sie Benutzerprofile leicht an neue Anforderungen anpassen.

Unterscheidung nach Zugriffsrechten

Neue Benutzer können nur von Personen angelegt werden, die ausreichend Zugriffsrechte besitzen. Unterscheiden lassen sich dabei vier Rollen mit unterschiedlichen Rechten:

- Der **Systemadministrator** nimmt Einstellungen vor die das gesamte Unternehmen betreffen. Er besitzt sämtliche Zugriffsrechte auf alle Organisationen und kann jede Änderung vornehmen.
- Der **TEC-Administrator** hat fast dieselben Rechte wie der Systemadministrator, außer das er keine Profile (Schnittstellen zum Warenwirtschaftssystem) einrichten oder anpassen kann. Falls Sie näheres zum TEC-Administrator erfahren möchten, steht Ihnen unser Support gerne zur Verfügung. Relevant ist der Tec-Administrator ausschließlich für Lieferanteninstallationen.
- **Administratoren** sind für Einstellungen innerhalb einer Organisation verantwortlich.
- Einfache Benutzer (**Standard**) haben Nutzungsrechte, aber keine Administratorenrechte.

Alle Administratoren können Benutzer anlegen, aber nur bis zum Grad der eigenen Rechte, d.h. ein Administrator kann alle Benutzer außer System- oder TEC-Administratoren anlegen.

Der Administrator und der Systemadministrator unterscheiden sich in zwei wesentlichen Punkten. Der Administrator ist für eine Organisation verantwortlich, wohingegen der Systemadministrator für alle Organisation im Unternehmen und für die Kommunikation zwischen Warenwirtschaft und dem TecCom-Netzwerk verantwortlich ist. Daneben hat er alle Rechte, die auch ein Administrator innerhalb einer Organisation besitzt:

- Benutzer anlegen und Zugangsrechte festlegen
- Anlegen und Verwalten der Partnerliste
- Abweichende Warenempfänger-Adressen speichern
- Zugang zu elektronischen Teilekatalogen einrichten
- WWS Schnittstelle administrieren
- Vorgaben für die Archivierungsvorgänge definieren und
- Weitere system- und benutzerspezifische Einstellungen.

Anlegen von Benutzern

- ▶ Home
- ▶ Unternehmen
- ▶ Produkte&Services
- ▶ News & Presse
 - News
 - Newsletter ABO
 - Events
 - Archiv
 - Presse
- ▶ Anwender
- ▶ CAP-Standard

The screenshot shows the 'Benutzer' (User) management window in TecLocal. The window title is 'TecLocal - Purchasing - Purchaser - Benutzer'. The menu bar includes 'Anfragen und Bestellen', 'Ausgangsjournal', 'Empfangene Dokumente', and 'Administration'. The toolbar has buttons for 'Zurück', 'Neuer Benutzer', 'Kennwort löschen', 'Löschen', 'Filter', 'Hilfe', and 'Neu anmelden'. Below the toolbar is a table with columns 'Benutzerkennung', 'Benutzername', and 'Org'. The table contains the following data:

Benutzerkennung	Benutzername	Org
Demo	Administrator	DEMO_ORG
Paul	Paul Garage	DEMO_ORG
Besteller01	Besteller01	DEMO_ORG
Purchaser	Ralf Stonies	Purchasing

Below the table are three tabs: 'Benutzerdaten', 'Verbindungsrechte', and 'Einschränkungen'. The 'Benutzerdaten' tab is active, showing fields for 'Kennung' (Demo), 'Name' (Administrator), 'Telefon', and 'Organisation' (DEMO_ORG). The 'Verbindungsrechte' tab shows radio buttons for 'Standard', 'Administrator' (selected), 'TEC-Administrator', and 'Systemadministrator'. The 'Einschränkungen' tab shows 'Kennwortschutz: Nein'.

Damit die Mitarbeiter in Ihrem Unternehmen mit TecCom arbeiten können, müssen sie als Benutzer in der Software eingerichtet werden. Gehen Sie dazu in den Funktionsbereich **Administration** und wählen Sie dann in **Mein TecCom** den Menüpunkt **Benutzer** aus.

Klicken Sie auf **Neuer Benutzer**.

The screenshot shows the 'Benutzerkennung eingeben' dialog box in TecLocal. The window title is 'TecLocal - Purchasing - Purchaser - Benutzer'. The menu bar includes 'Anfragen und Bestellen', 'Ausgangsjournal', 'Empfangene Dokumente', and 'Administration'. The toolbar has buttons for 'Zurück', 'Neuer Benutzer', 'Kennwort löschen', 'Löschen', 'Filter', 'Hilfe', and 'Neu anmelden'. Below the toolbar is a table with columns 'Benutzerkennung', 'Benutzername', and 'Org'. The table contains the following data:

Benutzerkennung	Benutzername	Org
Demo	Administrator	DEMO_ORG
Paul	Paul Garage	DEMO_ORG
Purchaser	Ralf Stonies	Purchasing

Below the table is a dialog box titled 'Benutzerkennung eingeben'. It has a text input field for 'Benutzerkennung:' containing 'Besteller01'. At the bottom of the dialog are two buttons: 'Abbrechen' and 'OK'.

Geben Sie eine **Benutzerkennung** ein, die für die Anmeldung im TecLocal verwendet wird und bestätigen Sie diese mit **OK**. Der neue Eintrag ist jetzt in der Liste der Benutzer zu sehen. Zur genauen Identifikation der Mitarbeiter tragen Sie den Namen und die Telefonnummer ein. Falls Sie mehrere Organisation angelegt haben, wählen Sie unter **Organisation** die für den Benutzer relevante Organisation aus.

Benutzerkennung	Benutzername	Org
Demo	Administrator	DEMO_ORG
Paul	Paul Garage	DEMO_ORG
Purchaser	Ralf Stonies	Purchasing
Besteller01	Besteller01	Purchasing

Benutzerdaten Verbindungsrechte Einschränkungen

Kennung:

Name:

Telefon:

Organisation:

Standard
 Administrator
 TEC-Administrator
 Systemadministrator

Kennwortschutz: Ja Nein

Auf der Registerkarte **Benutzerdaten** können Sie die individuellen Zugriffsrechte vergeben. In den **Verbindungsrechten** schränken Sie den Zugang zum TecCom-Netzwerk ein:

1. Die **Wählverbindung** bezieht sich auf die Beschränkung der Auswahlmöglichkeit im Bereich **Administration – Einwahl**. Dort lässt sich abhängig von den Rechten eine der vorhandenen DFÜ-Verbindungen für eine Kontaktaufnahme mit TecCom auswählen.
2. Die **Nutzungseingrenzung des TEC-Gate** bezieht sich auf den Bereich **Administration – Zugang** als alternative Möglichkeit das TecCom-Netzwerk anzusprechen.
3. Die **Zugangsalternative ENX oder Internetdienstanbieter** betrifft zum Großteil Lieferanteninstallationen. Unter Administration – Zugang lassen sich die erlaubten Alternativen für den Benutzer auswählen.

Benutzerdaten **Verbindungsrechte** **Einschränkungen**

Wählverbindung

Ja
 Nein
 Wählbar

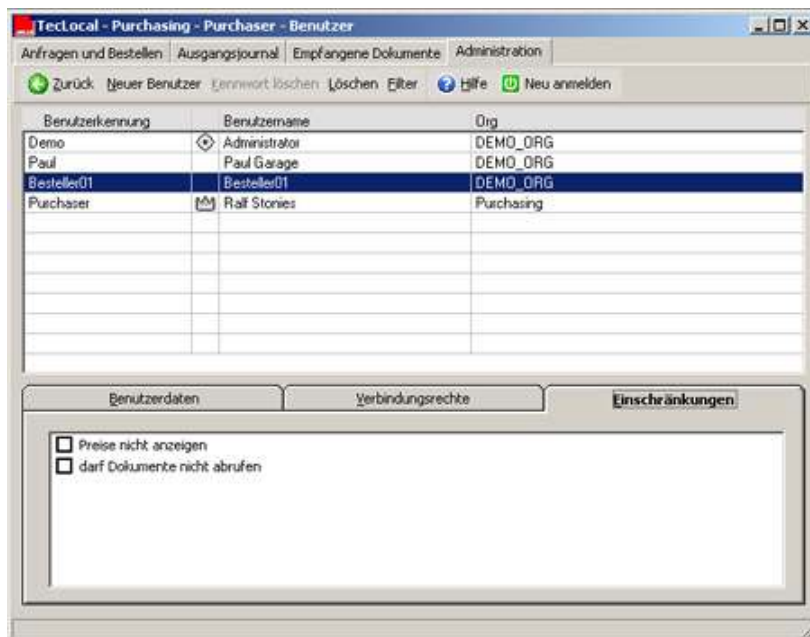
Nutzung TEC-Gate

Ja
 Nein
 Wählbar

Zugang TEC-Netz

ENX
 Internetdienstanbieter
 Wählbar

Unter **Einschränkungen** wählen Sie aus, ob der jeweilige Mitarbeiter Preisinformationen einsehen darf und ob Dokumente (Bestellbestätigung, Lieferankündigungen oder Rechnung) abgerufen werden dürfen.



Weitere Funktionen

Die **Filter-Funktion** unterstützt bei der Suche nach Benutzern durch die Reduzierung großer Datenmengen, indem nach den Zugriffsrechten und den Organisationen gefiltert werden kann.

Nachdem ein Benutzer angelegt ist, ist dessen Kennung produktiv. Bei der ersten Einwahl wird der Benutzer aufgefordert ein Kennwort zu vergeben, das einen individuellen Zugriff ermöglicht. Das Kennwort muss mindestens sechs Zeichen lang sein. Falls das Kennwort vergessen wurde, kann es von einem Administrator zurückgesetzt (**Kennwort löschen**) und vom Benutzer neu vergeben werden. Zur Änderung des eigenen Kennwortes, muss ein Benutzer im TecLocal-Startbildschirm auf **Kennwort** klicken.

Bei Fragen steht Ihnen unser Help Desk unter support@teccom.de und 01802 - 83 22 66* zur Verfügung.

*0,06 € pro Anruf aus dem deutschen Festnetz