



News Juli/August 2006

04.08.2006 04.08.2006 17

<< zurück

Tipps & Tricks TecLocal: Lieferantenrückmeldungen automatisch abholen

Diese Ausgabe von Tipps & Tricks zeigt Ihnen die Konfiguration Ihres TecLocal, um die vom Lieferanten zur Verfügung gestellten Rückmeldungen – Bestellbestätigung, Lieferankündigung und Rechnung – automatisch abzuholen. So sparen Sie Zeit und manuellen Aufwand und haben immer die aktuellsten Informationen vorliegen, ohne diese aktiv abrufen zu müssen.

Diese Anleitung zeigt Ihnen schematisch das Vorgehen und die wichtigsten Schritte. Eine detaillierte Erklärung der Vorgehensweise finden Sie im Dokument TEC-MessageCall, das sich in Ihrer TecLocal Installation oder als Download auf der TecCom-Webseite <http://www.teccom.de/internet/siteshome/produkte/download.php> befindet.

Vorgehensweise:

Als erstes konfigurieren Sie eine Batch-Datei, um den TecLocal-Prozess zu definieren. Nach Abschluss ist der TecLocal so konfiguriert, dass er im Hintergrund gestartet wird, unsichtbar abläuft und nach Abholung der Dokumente geschlossen wird. In einem zweiten Schritt richten Sie den Windows Task Scheduler so ein, dass der Abruf in einem festgelegten Rhythmus stattfindet. Der Scheduler ist Bestandteil von Windows 98, 2000 und XP. Sie benötigen unter Umständen Administratorenrechte, um die notwendigen Änderungen vorzunehmen.

Batch-Datei:

Öffnen Sie die im TecLocal-Ordner befindliche Datei getdocs.bat mit einem Texteditor. Ändern sie die folgende Zeile mit den Angaben des Nutzers ab, über den die Rückmeldungen abgerufen werden sollen. Geben Sie den Pfad zu Ihrer TecLocal-Installation an, in unserem Beispiel C:\TecCom\Client.

```
C:\TecCom\Client\tec-client.exe /agent /usr:Paul /pwd:Garage /getdocs
```

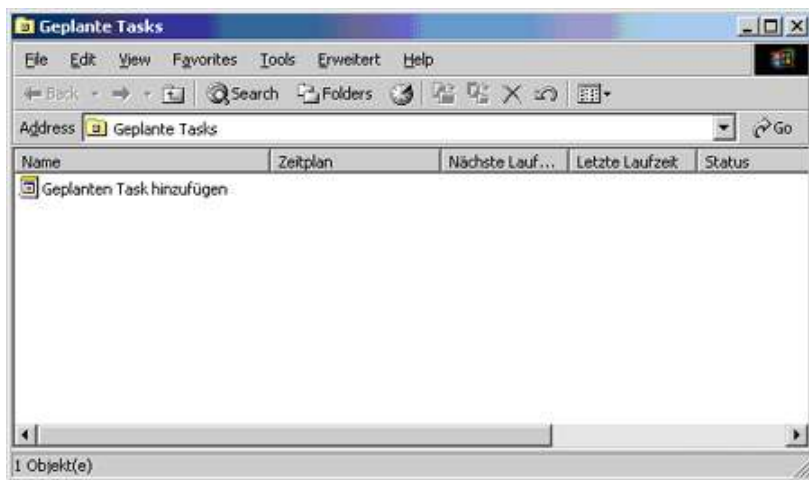
Speichern Sie die Datei unter einem neuen Namen, z.B. paul_rueckmeldungen.bat ab. Parallel wird empfohlen, den eingetragenen Benutzer mit eingeschränkten Rechten im TecLocal auszustatten, z.B. keine Anfrage oder Bestellrechte bei Lieferanten erlauben. Einen neuen Benutzer legen Sie unter „Administration – Mein TecCom – Benutzer“ an

Die Rückmeldungen stehen nach der Abholung allen Anwendern zur Verfügung, die auf dieselbe TecLocal-Installation zugreifen – entweder am selben Arbeitsplatz oder über eine Mehrplatzinstallation.

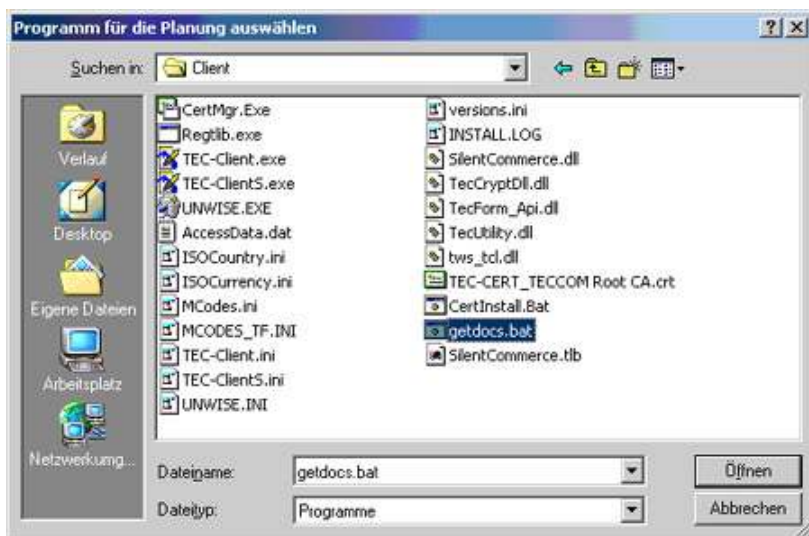
Windows Task Scheduler:

Als zweites konfigurieren Sie den Windows Task Scheduler. Öffnen Sie dazu die Windows-Systemsteuerung. Unter „Geplante Tasks“ fügen Sie einen neuen Task hinzu.

- ▶ Home
- ▶ Unternehmen
- ▶ Produkte&Services
- ▶ News & Presse
- News
- Newsletter ABO
- Events
- Archiv
- Presse
- ▶ Anwender
- ▶ CAP-Standard



Ein Assistent führt Sie durch das weitere Anlegen. Im ersten Schritt müssen Sie die erstellte Batch-Datei als Programm auswählen,



bei den anderen Schritten legen Sie das Zeitintervall fest und können einen Benutzer für den Task angeben. Für das Feintuning des Zeitintervalls aktivieren Sie „Erweiterte Eigenschaften für diesen Task“ beim Klicken auf „Fertig stellen“ öffnen“ am Ende des Assistenten.



Bitte achten Sie darauf das Message Log im TecLocal zu aktivieren (Administration – Dialoge – Message Log aktivieren), damit eine Fehler-Protokollierung stattfindet. Die Protokolle sind im TecLocal-Verzeichnis im Ordner „Log“ abgelegt und sollten regelmäßig kontrolliert werden.

Bei Fragen steht Ihnen unser Help Desk unter support@teccom.de und 01802 – 83 22 66* zur Verfügung.

*0,06 € pro Anruf aus dem deutschen Festnetz