



INSTRUCCIONES BREVES DE TecLocal

Utilización del Software de pedido Release 3.0

CONTENIDO

- I. Inicio de sesión
- II. Áreas funcionales
- III. Selección del artículo
 - a. Selección manual del artículo
 - b. Selección del artículo del catálogo de piezas electrónico
 - c. Selección del artículo del catálogo on-line
 - d. Transferencia de datos de artículos desde el ERP
- IV. Consultar y pedir
- V. Diario salida
 - a. Consultas de estado
 - b. Búsqueda de documentos
- VI. Documentos
- VII. Símbolos
- VIII. Teclas de función
- IX. Resumen de las soluciones TecCom para distribuidores



I. INICIO DE SESIÓN

Lista de comprobación:

Para poder consultar la disponibilidad de los artículos y enviar pedidos con TecLocal, se deben dar previamente los siguientes pasos:

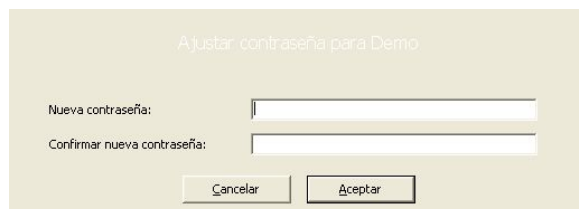
- Instalación de TecLocal
- Configuración de la conexión on-line
- Activación de la identificación Tec y configuración de la organización
- Creación de usuarios
- Configuración de las relaciones comerciales con sus proveedores

Tras la instalación, el Administrador establece en TecLocal los usuarios que trabajan con el software con los correspondientes derechos de acceso. Establece el código de usuario que necesitan para poder registrarse. La contraseña para los nombres de usuarios la introduce usted mismo en el primer registro.

Inicie TecLocal haciendo doble clic en el símbolo **TecLocal** de la pantalla.



1. Introduzca ahora su **código de usuario**
2. A continuación introduzca la contraseña
3. En el primer registro, haga un clic en **contraseña** para establecer su contraseña personal o para modificarla más tarde



Tras haber introducido una nueva contraseña y confirmarla presionando en el **OK**, entre de nuevo en la pantalla de acceso.

4. Haga un clic en **Iniciar sesión**.

Consejo: Si desea suprimir la animación TecCom cuando enciende su TecLocal, siga los siguientes pasos:

1. Abra TecClient.ini (ej. Con editor de texto); este archivo se encuentra en la carpeta de su instalación TecLocal. Añada este corto comando en la [DEBUG] parte:
 - SkipIntro=1
2. Elija ó 1 = sin animación ó 0 = con animación
3. Guarde este archivo
4. Los cambios se harán efectivos tras reiniciar su TecLocal.

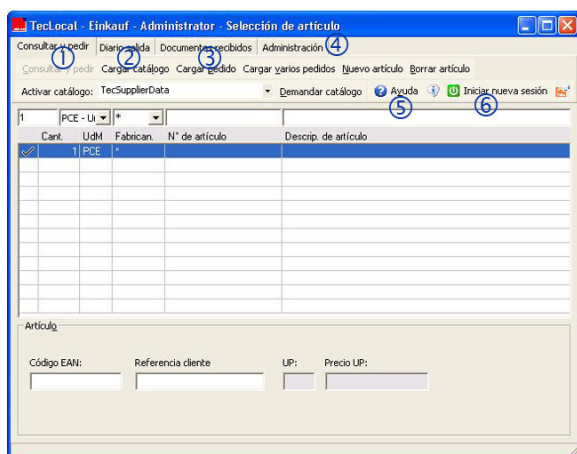
Consejo: Personalice su TecLocal con un inicio de sesión automático. De esta forma puede saltarse el proceso de inicio de sesión manual.

Procedimiento:

1. Click derecho en el símbolo TecLocal de su escritorio
2. Adjunte lo siguiente bajo "Propiedades – Objetivo"
 - /usr:name /pwd:password /autologon
 - Ejemplo: C:\TecCom\TEC-Client.exe /usr:Orderer /pwd:123car /autologon
3. Cambie el nombre y contraseña en el comando con los respectivos contenidos
4. Acepte los cambios y haga click en "OK"
5. Inicie el software haciendo doble click en el símbolo de TecLocal
6. Para crear un inicio o de sesión automático adicional (por ejemplo para un usuario diferente en el mismo PC), copie el icono del TecLocal y repita los pasos dos a cuatro.

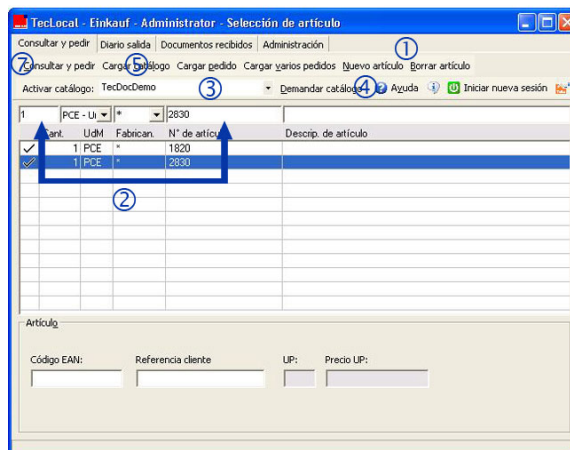
Tenga en cuenta que la información no está codificada y por lo tanto es visible. Cualquier persona con acceso a este escritorio puede usar este TecLocal.

II. ÁREAS FUNCIONALES



1. Haga un clic aquí para la elaboración de **consultas y pedidos (F2)**.
2. En el **Diario salida (F3)** puede:
 - comprobar las consultas y pedidos realizados en el pasado así como los acuses de recibo,
 - a continuación, repetir parcial o completamente consultas/pedidos.
3. En el cuadro de diálogo **Documentos recibidos (F4)**, puede ver y elaborar información de los proveedores.
4. Como usuario con derechos de administración, gestiona en **Administración (F5)** su organización y proveedores, y puede realizar ajustes definidos por el usuario.
5. Aquí puede acceder a la **ayuda (F1)** acerca de las diferentes funciones.
6. Haga clic aquí para **finalizar (F9)**.

III. SELECCIÓN DE ARTÍCULOS



Durante la selección de artículos para una consulta o un pedido tiene distintas posibilidades:

IIIa. Selección manual del artículo

1. Haga un clic en **Nuevo artículo**.
2. Introduzca el número de piezas deseadas y el número de artículo del proveedor. Pasa de un campo a otro pulsando la tecla Intro. Para seleccionar más artículos, pulse siempre la tecla Intro o haga un clic en el botón Nuevo artículo.
7. Haga un clic en **Consultar y pedir**.

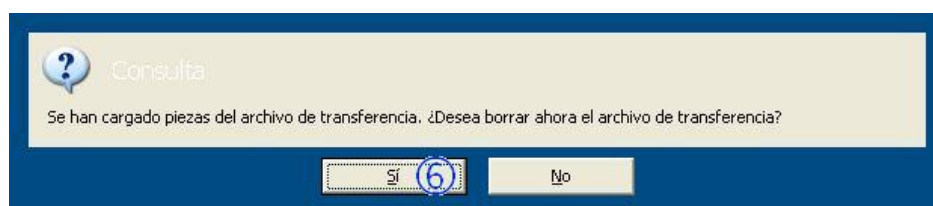
Consejo: Al añadir un corto comando al TecClient.ini, es posible reubicar la columna "Número de Producto" desde la cuarta a la primera columna. De esta manera puede ajustar el TecLocal a sus necesidades.

Procedimiento:

1. En la [DEBUG] parte del archivo Tec-Client.ini, que es el archivo con su instalación TecLocal, cree una carpeta con la siguiente sintaxis (ej. Con un editor de texto):
 - PartsView=1
2. Elija entre 1 = 1° column ó 0 = 4° column
3. Guarde el archivo
4. Los cambios se harán efectivos tras reiniciar el TecLocal

IIIb. Selección del artículo del catálogo electrónico

3. En primer lugar, seleccione en el campo **Activar catálogo** un catálogo electrónico. Si el catálogo que desea no estuviera incluido, diríjase a su administrador EDV.
4. Ahora haga un clic en **Demandar catálogo**. Una vez que se haya iniciado el catálogo, puede seleccionar los artículos que desee y depositarlos en la cesta de la compra de su catálogo.
5. En la ventana TecCom, haga un clic en **Cargar catálogo**. Los artículos guardados en la cesta de la compra se transfieren de forma automática.



6. En el cuadro de diálogo que se abre, haga un clic en **Sí** para borrar el archivo de transferencia. De lo contrario, los artículos se cargan siempre.
7. Haga un clic en **Consultar y pedir**.

IIIc. Selección de artículo de un catálogo on-line

3. Seleccione el **Catálogo on-line** en el campo **Activar catálogo**.
4. Ahora haga un clic en **Demandar catálogo**.

Se abre una nueva pantalla, en la que aparecen todos los catálogos de piezas disponibles on-line. Para ello se establece una conexión a Internet.

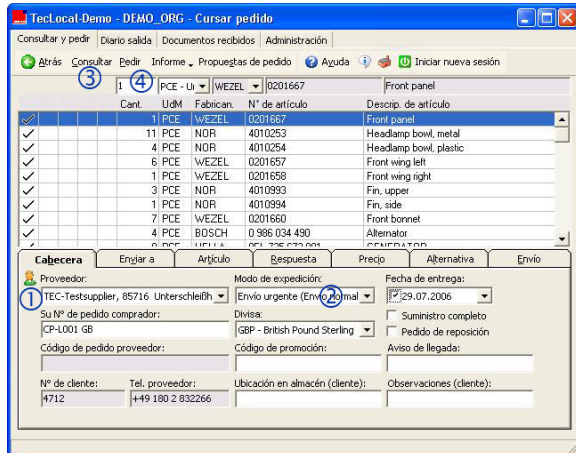


1. Seleccione un catálogo del menú desplegable **Catálogo**.
Llene la cesta de la compra con los artículos deseados del catálogo on-line.
2. Haciendo un clic sobre el botón **Copiar**, los artículos seleccionados en el catálogo se transfieren de forma automática a la selección de artículos de TecLocal.
3. Haciendo un clic en **Selección de artículo** vuelve a Selección de artículo de TecLocal sin transferir la cesta de la compra del catálogo.

IIId. Selección de artículo del sistema de ERP

Para el traspaso de datos de artículos desde su sistema ERP (sistema de planificación de recursos empresariales), TecCom le ofrece una gran variedad de interfaces. Diríjase al Help Desk de TecCom o consulte a su administrador EDV si su sistema ERP permite esta opción.

IV. CONSULTAR Y PEDIR



Consultar y pedir | Diario salida | Documentos recibidos | Administración

Trás Consultar Pedir Informe Propuestas de pedido Ayuda Iniciar nueva sesión

Cant.	Udm	Fabrican.	N° de artículo	Descrip. de artículo
1	PCE	WEZEL	0201667	Front panel
11	PCE	NDR	4010253	Headlamp bowl, metal
4	PCE	NDR	4010254	Headlamp bowl, plastic
6	PCE	WEZEL	0201657	Front wing left
1	PCE	WEZEL	0201658	Front wing right
3	PCE	NDR	4010993	Fin, upper
1	PCE	NDR	4010994	Fin, side
7	PCE	WEZEL	0201660	Front bonnet
4	PCE	BOSCH	0 986 034 490	Alternator

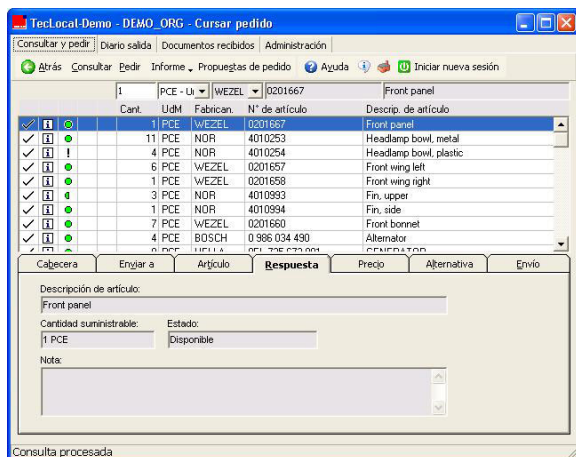
Cabecera | Enviar a | Artículo | Respuesta | Precio | Alternativa | Envío

Proveedor: TEC-Testsupplier, 85716 Unterschleißh. | Modo de expedición: Envío urgente (Envío normal) | Fecha de entrega: 29.07.2006

Su N° de pedido comprador: CP-L001 GB | Divisa: GBP - British Pound Sterling | Suministro completo Pedido de reposición

N° de cliente: 4712 | Tel. proveedor: +49 180 2 832266

1. Seleccione el **Proveedor**
2. Establezca el **Modo de expedición**.
3. Haga un clic en **Consultar**, para obtener información on-line.
4. Para realizar el pedido, haga un clic en **Pedir**.



Consultar y pedir | Diario salida | Documentos recibidos | Administración

Trás Consultar Pedir Informe Propuestas de pedido Ayuda Iniciar nueva sesión

Cant.	Udm	Fabrican.	N° de artículo	Descrip. de artículo
1	PCE	WEZEL	0201667	Front panel
11	PCE	NDR	4010253	Headlamp bowl, metal
4	PCE	NDR	4010254	Headlamp bowl, plastic
6	PCE	WEZEL	0201657	Front wing left
1	PCE	WEZEL	0201658	Front wing right
3	PCE	NDR	4010993	Fin, upper
1	PCE	NDR	4010994	Fin, side
7	PCE	WEZEL	0201660	Front bonnet
4	PCE	BOSCH	0 986 034 490	Alternator

Cabecera | Enviar a | Artículo | Respuesta | Precio | Alternativa | Envío

Descripción de artículo: Front panel

Cantidad suministrable: 1 PCE | Estado: Disponible

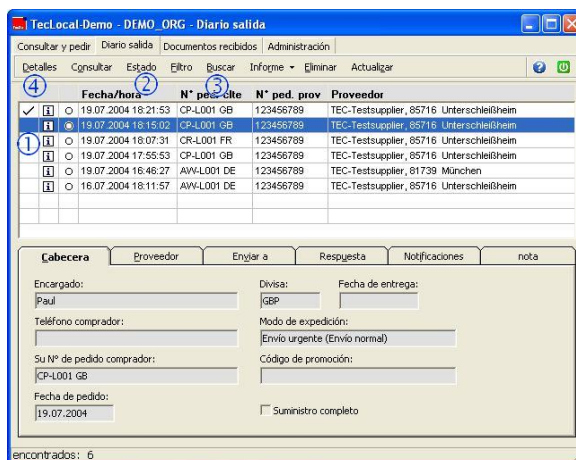
Nota:

Consulta procesada

Para la transmisión de la consulta/pedido se establece una conexión a Internet. Obtendrá de forma inmediata el acuse de recibo del proveedor. La disponibilidad y el estado de los artículos se representa mediante símbolos.

→ A la lista de símbolos (p. 7)

V. DIARIO SALIDA



Consultar y pedir | Diario salida | Documentos recibidos | Administración

Detalles | Consultar | Estado | Filtro | Buscar | Informe | Eliminar | Actualizar

Fecha/hora	N° ped. cliente	N° ped. prov	Proveedor
19.07.2004 18:21:53	CP-L001 GB	123456789	TEC-Testsupplier, 85716 Unterschleißheim
19.07.2004 18:16:02	CP-L001 GB	123456789	TEC-Testsupplier, 85716 Unterschleißheim
19.07.2004 17:07:31	CR-L001 FR	123456789	TEC-Testsupplier, 85716 Unterschleißheim
19.07.2004 17:55:53	CP-L001 GB	123456789	TEC-Testsupplier, 85716 Unterschleißheim
19.07.2004 16:46:27	AV-L001 DE	123456789	TEC-Testsupplier, 81739 München
16.07.2004 18:11:57	AV-L001 DE	123456789	TEC-Testsupplier, 85716 Unterschleißheim

Cabecera | Proveedor | Enviar a | Respuesta | Notificaciones | nota

Encargado: Paul | Divisa: GBP | Fecha de entrega:

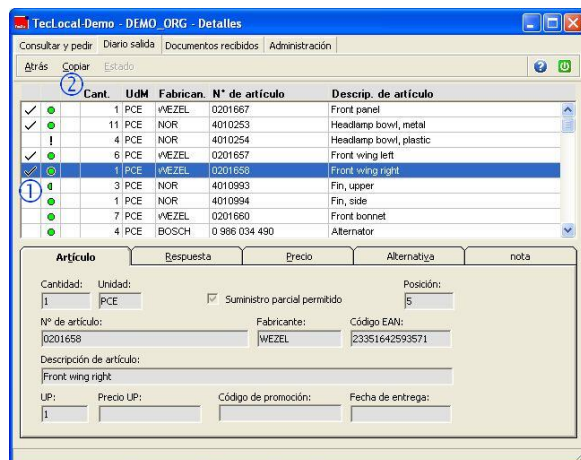
Teléfono comprador: | Modo de expedición: Envío urgente (Envío normal)

Su N° de pedido comprador: CP-L001 GB | Código de promoción:

Fecha de pedido: 19.07.2004 | Suministro completo

encontrados: 6

1. Marque una entrada activando la primera casilla.
2. Si hace un clic sobre **Estado** en diario salida, siempre que éste permita esta opción, podrá obtener información del proveedor y del estado de un pedido mediante otros parámetros.
3. Haga un clic en **Buscar** para hallar los documentos de una transacción, por ejemplo mediante el código de pedido.
4. Haga un clic en **Detalles** para ver la lista de los artículos consultados/pedidos así como la información del proveedor que allí se contenga.



1. Marque en la vista detallada los artículos sobre los que desea volver a recibir información o desea pedir marcándolos en la primera columna.
2. Mediante **Copiar** transferirá los artículos marcados a la máscara de introducción de artículos.

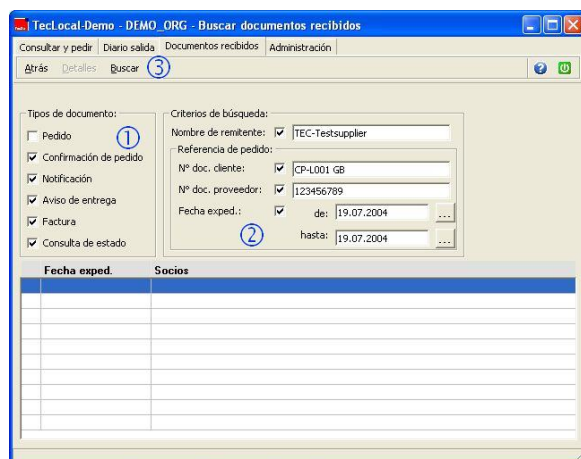
Va. Consultas de estado



1. Introduzca en el cuadro de diálogo de estado el nombre del **Proveedor** y el **Código de pedido del comprador**, si existiera.
2. Defina el **período de tiempo** que se ha de tener en cuenta.

3. Inicie la consulta con **Aceptar**.

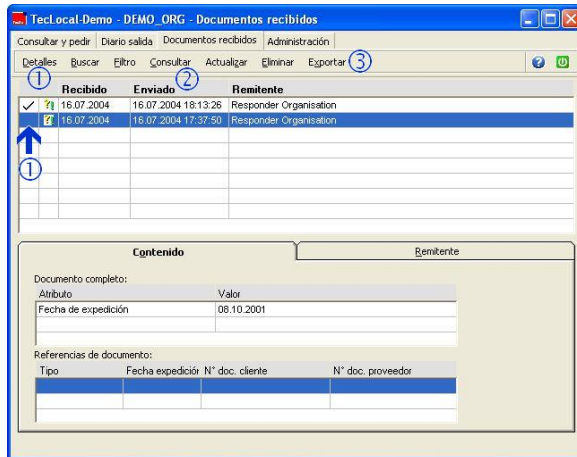
Vb. Búsqueda de documentos



1. Seleccione el **Tipo de documento**.
2. Defina aquí los parámetros según los cuales se deben buscar los documentos.
3. Haga un clic a continuación en **Buscar**.

Los documentos encontrados según los criterios de búsqueda aparecen en una lista. Puede consultarlos haciendo un clic en **Detalles**.

VI. DOKUMENTOS



En el cuadro de diálogo **Documentos**, puede consultar de forma detallada los acuses de recibo de los pedidos.

1. Con tal objeto, marque una entrada y haga un clic en **Detalles**.
2. **Consultar** nuevos documentos.
3. **Exportar** a un archivo.

VII. SÍMBOLOS



Pieza alternativa



No disponible (rojo)



Disponible parcial



Disponible (verde)



Abierto (amarillo)



Recibido (gris)



Respuesta a la petición de seguimiento de pedido



Desconocido



No alcanzado



Erroneo



Consulta



Pedido



Pedido a almacén



Fax



Aviso especial disponible



Notificación



Confirmación de pedido
Aviso de entrega



Factura


VIII. RWCLAS DE FUNCIÓN

F1	Ayuda	F5	Administración
F2	Consultas y pedidos	F9	Volver a registrarse
F3	Diario salida	F10	Cesta de la compra
F4	Documentos recibidos	F12	TecID

Gracias al **TecGo Online** podrá crear nuevos usuarios del TecLocal y activar nuevos proveedores.

IX. RESUMEN DE LAS SOLUCIONES TecCom PARA DISTRIBUIDORES



Un simple click en el símbolo  le abrirá una ventana adicional en la que se muestran todas las soluciones TecCom para nuestros distribuidores. Haciendo click en los enlaces contemplados en el texto tendrá acceso a detalles adicionales de nuestra página web.

TecCom

Calle Orense, 85
28020 Madrid
España

www.teccom.es
teccom@teccom-eu.net

Asistencia técnica:

+34 902 195 857

Soporte:

soporte@teccom-eu.net