



INSTALACIÓN DE TecLocal

Su acceso con TecCom

Instalación y configuración del Software de pedido Release 3.0

CONTENIDO

- I. Modo de instalación
- II. Instalación de TecLocal
- III. Configuración de conexión on-line
 - a. Conexión on-line a través de una conexión telefónica
 - b. Conexión on-line mediante una conexión directa
- IV. Realizar prueba de acceso
- V. Activar la identificación Tec
- VI. Crear usuario
- VII. Configurar relaciones comerciales



I. MODO DE INSTALACIÓN

Para trabajar con TecCom necesita el CD con el software de pedido TecLocal y sus datos de acceso personales, compuestos por la identificación Tec y la contraseña TecCom. Éstos les serán remitidos una vez que se registre como cliente de TecCom. Por favor, diríjase a nuestro Help Desk.

Teclocal puede instalarse como monousuario o multiusuario.

Estas instrucciones están previstas para la **instalación monousuario**. Para ello necesita un ordenador común, que disponga de conexión a Internet, ya sea vía módem (análogo, ISDN o DSL) o mediante una red local (LAN).

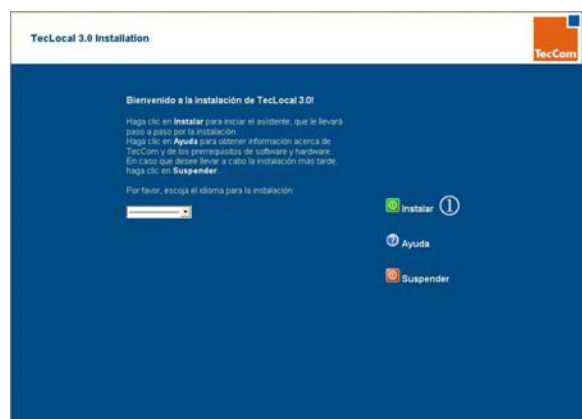
En **modo multiusuario**, el software se instala en varios ordenadores, que acceden a una base de datos central mediante una red local. Por favor, diríjase a nuestro Help Desk si desea usar TecLocal en modo multiusuario.

II. Instalación de TecLocal

Lista de comprobación:

Para instalar TecLocal necesita:

- El CD-Rom **TecLocal Rel. 3.0 Base Orderer**
- La **identificación Tec** y la **contraseña TecCom**. Estos datos de acceso TecCom y el CD TecLocal le serán remitidos una vez que se haya registrado como usuario de TecCom.
- Un ordenador con **conexión a Internet**.



Para instalar el software debe tener derechos de administrador. Inserte el CD TecCom en la unidad de CD y déjelo ahí durante todo el proceso de instalación. Si no apareciera automáticamente la pantalla de inicio, ábrala usted mismo haciendo doble clic sobre el archivo TEC-Starter.exe del CD.

Haga un clic en **Instalación**. El asistente de instalación aparecerá. Elija la configuración estándar del asistente paso a paso para instalar TecLocal como comprador y en modo monousuario. Además, para la ruta de archivo, le

recomendamos que realice un ajuste previo, lo cual facilita la actualización de software y la solución de problemas técnicos, si fuese necesario.

De este modo la instalación ha finalizado y usted puede sacar el CD de su unidad.

III. CONFIGURACIÓN DE LA CONEXIÓN A INTERNET

Lista de comprobación:

- Para configurar la conexión on-line, debe instalarse TecLocal como se describe en el apartado instalación.
- Para la conexión on-line a la red TecCom mediante un módem (analógico/ISDN/DSL), su ordenador debe tener al menos una conexión a Internet (cuenta de transmisión de datos a larga distancia).

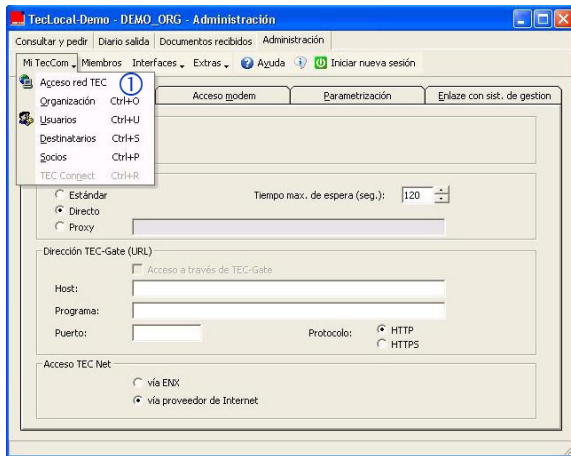
Para la configuración de conexión a la red TecCom se necesita un asistente de acceso.

El asistente le facilita la selección de ajustes mediante las especificaciones correspondientes e instala automáticamente una conexión de prueba a la red TecCom a través de Internet. Los ajustes se almacenan en la administración de TecLocal y pueden modificarse manualmente cuando sea necesario.

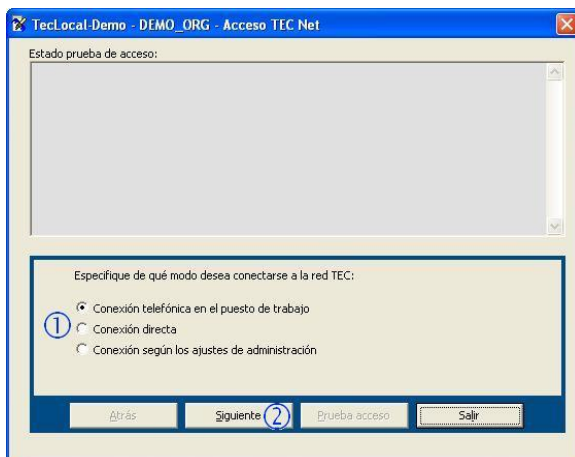
Uso del asistente de acceso

Abra TecLocal haciendo doble clic en el símbolo **TEC-Local** de la pantalla.

Para la primera configuración de TecLocal no se necesitan todavía los datos de usuario. No modifique el código de usuario **Demo** preinstalado para la primera configuración del sistema y haga clic sobre **Iniciar sesión**. Para ello no necesita **Contraseña**. Después, seleccione el área de función **Administración**.



1. Haga clic en **Mi TecCom** y, a continuación, en **Acceso red TEC** del menú para iniciar el asistente de acceso.



1. Proceda como si quisiera conectarse a la red TecCom.
 - **a través de una conexión telefónica en el puesto de trabajo**
Seleccione esta opción si se conecta a Internet mediante un módem (analógico, ISDN o DSL). Todas las cuentas de Internet (cuentas de transmisión de datos a larga distancia) que estén instaladas en el ordenador se muestran automáticamente en el asistente de acceso.

Si su ordenador forma parte de una red de empresas local (LAN), no seleccione esta opción.

- **a través de una conexión directa**

La conexión a Internet se lleva a cabo mediante una red local de empresas, normalmente mediante un router incluido en su ordenador.

En algunos casos, se necesita un servidor proxy que administre las conexiones a Internet de forma centralizada. Le rogamos consulte a su administrador de procesamiento electrónico de datos si necesita un proxy y, en caso afirmativo, cuál es su dirección IP, ya que debe registrarse en el asistente de acceso.

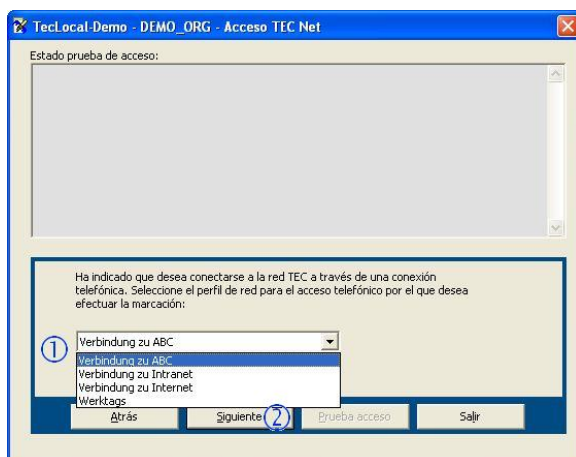
Si el proxy requiere un nombre de usuario y una contraseña para el acceso a Internet, debe instalarse además el portal Tec e introducirse el número de conexión correspondiente. Por favor, diríjase a nuestro Help Desk.

- **a través de una conexión según los ajustes de administración**

A la hora de comprobar la conexión, el asistente de acceso recurre a los parámetros ajustados en la administración en el acceso a la tarjeta de registro. No deben hacerse más especificaciones en el asistente de acceso.

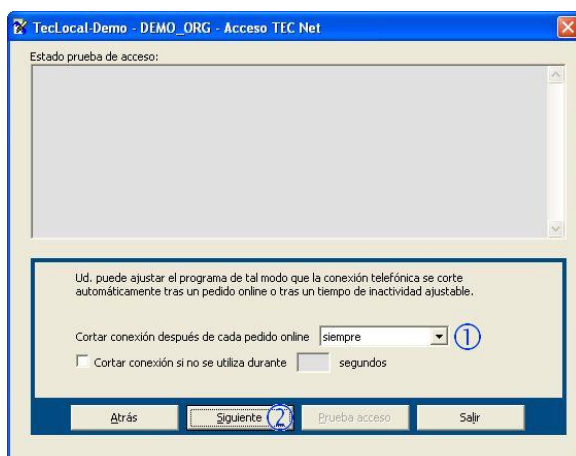
2. Haga un clic en **Siguiente**.

Illa. Conexión on-line a través de una conexión telefónica



1. En la lista drop down se muestran todas las conexiones a Internet que están instaladas en su ordenador. Seleccione aquella que desea utilizar para trabajar con TecCom. Si la lista está vacía, debe detener el asistente y configurar una cuenta de conexión telefónica. La ayuda de Windows le explicará cómo hacerlo (generalmente en **Inicio - Ayuda**).

2. Haga un clic en **Siguiente**

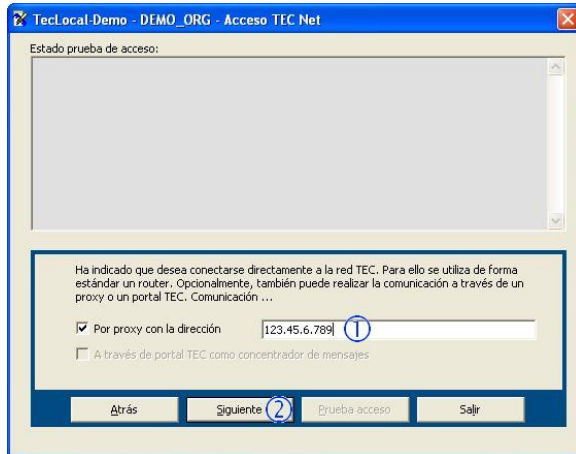


1. Indique si la conexión a Internet debe interrumpirse tras una transacción. También puede indicar un cierto período de tiempo de inactividad, tras el cual desea que la conexión a Internet se interrumpa automáticamente.

2. Haga un clic en **Siguiente**.

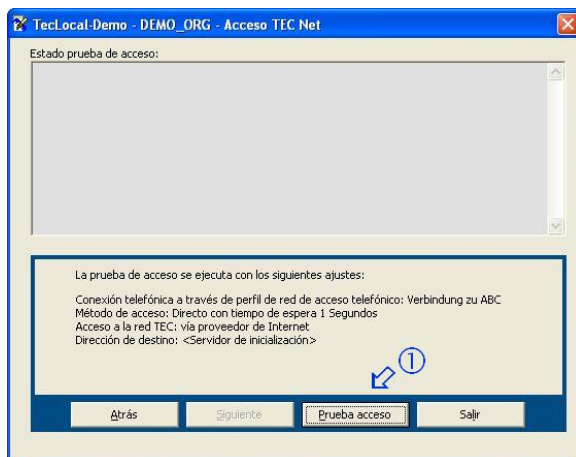
→ A la prueba de acceso (p. 5)

IIIb. Conexión on-line mediante una conexión directa

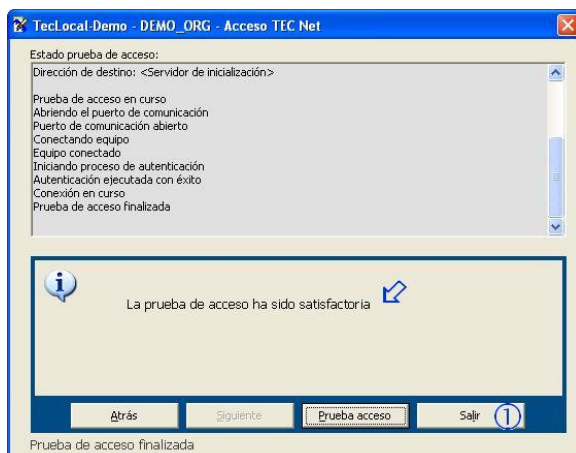


1. Si ha seleccionado **Conexión directa**, debe indicar a continuación si se conecta a través de un **servidor proxy**. En ese caso, consulte a su administrador EDV la dirección IP correcta del proxy e introdúzcala.
 2. Haga un clic en **Siguiente**.
- A la prueba de acceso.

IV. REALIZAR PRUEBA DE ACCESO



1. Una vez que haya introducido todos los datos, haga clic sobre **Prueba de acceso**. Así se establecerá y se comprobará la conexión al servidor TecCom.



1. Si la prueba de acceso se llevó a cabo correctamente, haga clic sobre **Salir**. Así se finaliza la configuración. Los ajustes que ha introducido están ahora almacenados en el registro **Acceso** en el área **Administración**.

V. ACTIVACIÓN DE LA IDENTIFICACIÓN Tec

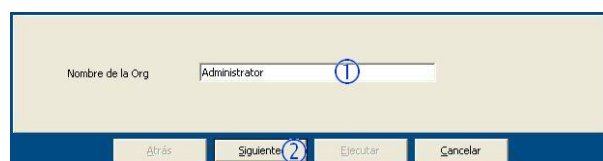
Lista de comprobación:

Para activar su identificación Tec necesita:

- su identificación personal Tec.
ésta tiene 7 cifras y contiene, entre otros, su nº de cliente de TecCom de 5 dígitos. lo recibirá junto con su CD TecLocal una vez que se haya registrado como cliente.
- la contraseña TecCom.
la recibirá junto con su identificación Tec. Las necesitará una sola vez en la administración para conectar su empresa como organización a la red TecCom. Estos datos no forman parte de los datos de usuario con los que puede registrarse en TecLocal

Haga clic en la función **Administración de Mi TecCom** y, a continuación, en **Creación productiva** del menú que se abre.


Creación productiva de la organización quiere decir que se registra como cliente en la red TecCom con sus datos de acceso TecCom (identificación Tec y contraseña). La identificación Tec y la Organización se encuentran unidas y no pueden modificarse posteriormente. Organización significa la empresa o filial que va a trabajar con esta identificación Tec.



1. Introduzca a continuación el **código** en el cuadro de diálogo que se abre. Este código es de libre elección y podría reproducir la estructura interna de su organización (por ejemplo filial 01)

Código significa aquí el nombre de la empresa o filial que debe trabajar con esta identificación Tec.

2. Confirme la entrada con **Siguiente**.



3. Establezca el **Código de usuario** que vaya a utilizar para el inicio de sesión.

Hasta el momento no se han creado datos de usuario con los que pueda registrarse como tal. Para poder crear su identificación Tec de usuario y procesar los ajustes tras la activación, se debe establecer ahora como usuario. Automáticamente se le asignará los derechos como administrador del sistema. La primera vez que se registre se establece este nombre de usuario como contraseña. Por supuesto, con este nombre de usuario están a su disposición todas las demás funciones de TecLocal, p.ej. la creación de nuevas organizaciones. En este caso, el primer usuario creado recibe automáticamente los derechos de administrador para la organización en cuestión.

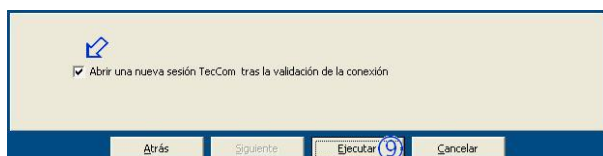
4. Introduzca un **nombre de usuario**, de libre elección, y el **número de teléfono**.
5. Haga un clic sobre **Siguiente** para confirmar la entrada.



6. Anote el **código TECOM (identificación Tec)**

7. y la **Contraseña** TecCom. Ambos se facilitan con los datos de acceso.

8. Confirme las entradas con **Siguiete**.



9. el siguiente cuadro de diálogo haga clic en **Ejecutar**.

¡Su empresa es ahora un miembro activo de TecCom!

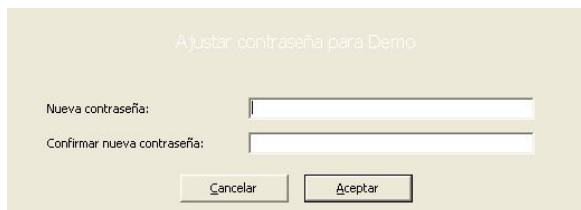
Una vez que haya dado de alta a su empresa como usuaria de TecCom, pasa automáticamente a la máscara de inicio de sesión de TecLocal.

VI. CREACIÓN DE USUARIO



1. El código de usuario creado anteriormente se preajusta en el campo **Código de usuario**.

2. Haga ahora un clic en **Contraseña**.



Después de introducir en este cuadro de diálogo una nueva contraseña y confirmarla con **Aceptar**, vuelve a la máscara de inicio de sesión.

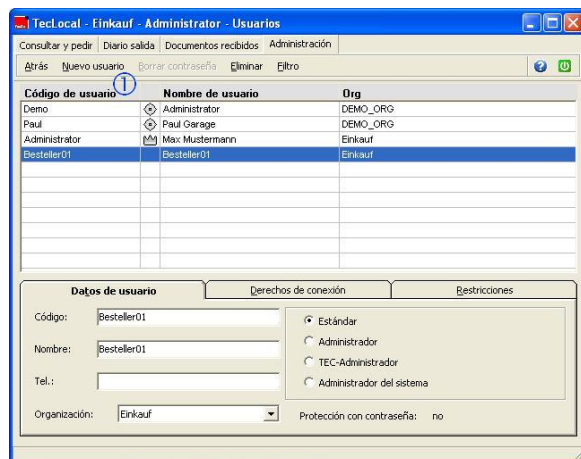
3. Introduzca ahí la nueva **contraseña**

4. y haga un clic en **Iniciar sesión**.

Ahora se deben llevar a cabo una serie de ajustes en el área **Administración** para el trabajo con TecCom, antes de que se puedan enviar consultas y hacer pedidos.

Creación de usuarios

Para que los trabajadores de su empresa puedan trabajar con TecCom, deben establecerse como usuarios del software. Para ello diríjase al área de función **Administración** y seleccione desde **Mi TecCom** la opción **Usuario**.



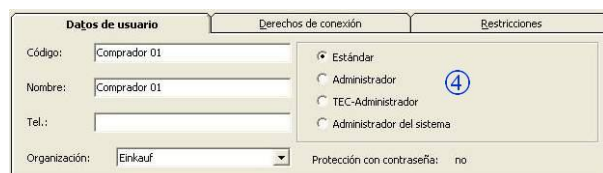
1. Haga un clic en **Nuevo usuario**.



2. Introduzca un **Código de usuario**

3. y confírmelo con **Aceptar**

La nueva entrada aparece en la lista de usuarios.



4. En la tarjeta de registro **Datos de usuario** puede ajustar, mediante el rol que se le asigna, a que áreas de función tiene acceso el usuario correspondiente:

- **Estándar:** envío de consultas y pedidos, administración de entradas en el diario
- **Administrador:** funciones estándar y administración de proveedores
- **Administrador TEC:** derechos de administrador especiales para trabajar con varias organizaciones productivas. Por favor, diríjase a nuestro Help Desk
- **Administrador del sistema:** derechos de administrador, gestión de usuarios y modificación de los ajustes del sistema

Con la primera inscripción cada usuario dispone de su propia contraseña.

VII. CONFIGURAR RELACIONES COMERCIALES

Lista de comprobación:

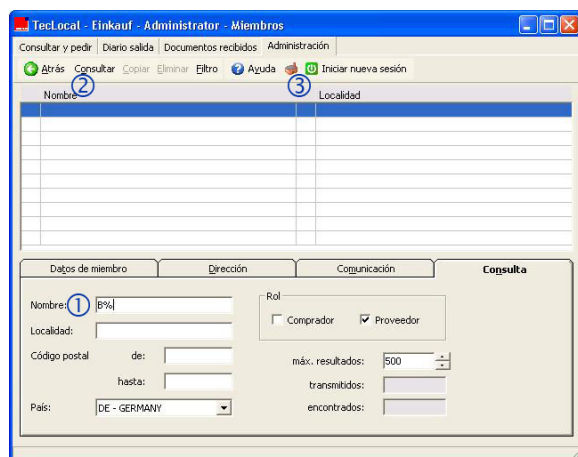
Para configurar las relaciones comerciales necesita para cada proveedor:

- el código de cliente que el proveedor utiliza para identificarle como su cliente en la red TecCom (por lo general el nº de cliente).
- el código de proveedor que usted utiliza para identificar a los proveedores internamente (opcional)

Además, el proveedor le debe registrar como cliente en su software de TecCom. Tras la activación, puede establecer una conexión on-line con este socio.

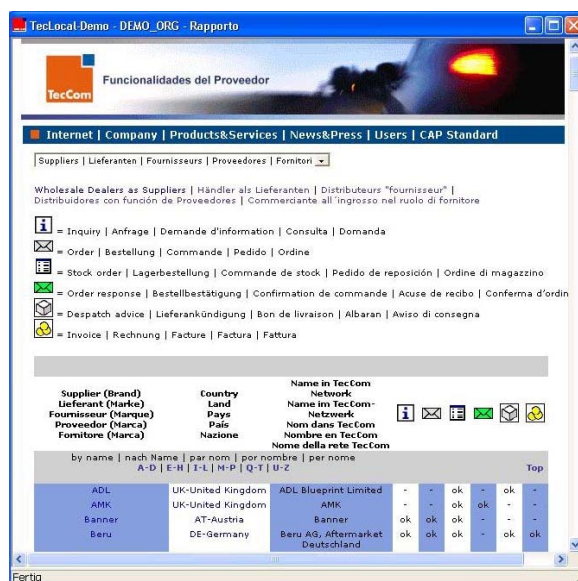
Para poder enviar consultas y pedidos con TecCom, se deben establecer previamente los proveedores con los que va a colaborar.

Tras registrarse, haga un clic en **Administración** y luego en **Miembros**.



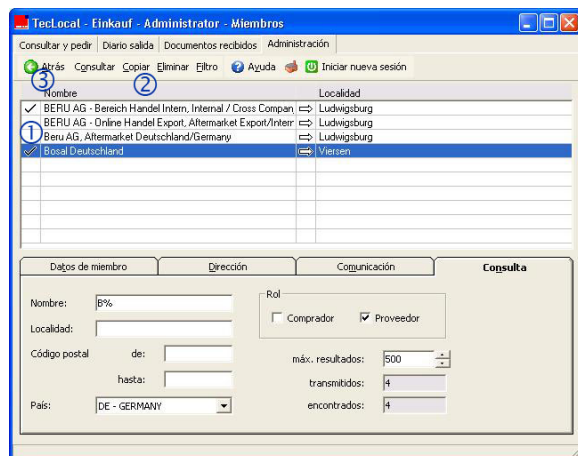
1. Para buscar un proveedor determinado, introduzca un criterio de búsqueda en al menos uno de los campos de la tarjeta de registro **Consulta**. Aquellas partes del nombre desconocidas se pueden sustituir por %.
2. Haga un clic en **Consultar**.

Se reenvían todas las entradas del directorio de socios de TecCom que se corresponden con los términos de búsqueda, 500 entradas como máximo por consulta.

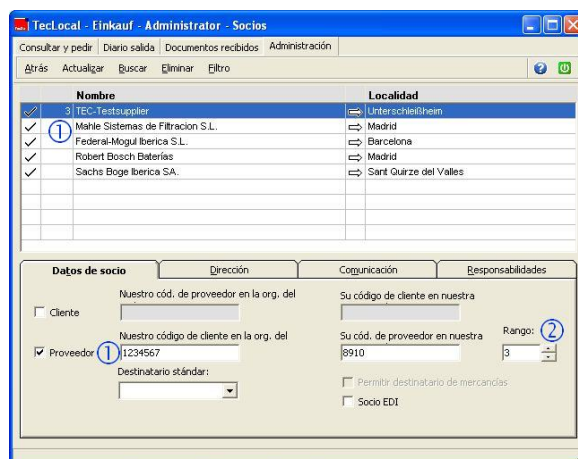


Supplier (Brand) Lieferant (Marke) Fournisseur (Marque) Proveedor (Marca) Fornitore (Marca)	Country Land Pays País Nazione	Name in TecCom Network Name im TecCom- Netzwerk Nom dans TecCom Nome en TecCom Nome della rete TecCom					
ADL	UK-United Kingdom	ADL Blueprint Limited	-	-	ok	-	-
AMK	UK-United Kingdom	AMK	-	-	ok	ok	-
Banner	AT-Austria	Banner	ok	ok	ok	-	-
Beru	DE-Germany	Beru AG, Aftermarket Deutschland	ok	ok	ok	-	ok

Consejo: Si quiere enviar pedidos a otros proveedores a través de TecCom, un click en el botón "Proveedor" (3) abre una nueva ventana. Aquí se muestran todos los fabricantes y distribuidores activos como proveedores con todas las funciones TecCom que le ofrecen: consulta, pedido, pedido de reposición, factura, aviso de entrega y confirmación de pedido.



1. Tras la transmisión de la lista de proveedores, seleccione las entradas que desee marcando la primera casilla.
2. Haga un clic en **Copiar**, para traspasar estos proveedores a su lista de socios.
3. A continuación, haga clic en **Atrás** para volver al menú interior y seleccione **Socios** desde el menú **Mi TecCom**.



1. Introduzca para cada proveedor **nuestro código de cliente en la organización del socio**. El proveedor correspondiente se lo facilitará. Introduzca, de forma opcional, **su código de proveedor en nuestra organización**.
2. El número de rango indica en que posición se ha propuesto su proveedor activo en el área consultas y pedidos. Esta especificación es opcional.

De este modo se finaliza la configuración de relaciones comerciales. Una vez que los proveedores le hayan activado, puede consultar on-line la disponibilidad de los artículos y enviar pedidos. Gracias a las **Breves Instrucciones del TecLocal** podrá manejarlo fácilmente.

TecCom

Calle Orense, 85
28020 Madrid
España

www.teccom.es
teccom@teccom-eu.net

Asistencia técnica:

+34 902 195 857

Soporte:

soporte@teccom-eu.net